



IA INCLUSIVA NA PRÁTICA



INCLUSÃO COM INTELIGÊNCIA: GUIA GRATUITO COM IA PARA PROFESSORES INICIANTEs

COM APOIO DA TURMINHA INCLUSIVA

**APRENDA A TRANSFORMAR O ENSINO
COM IA, MESMO QUE VOCÊ ESTEJA
COMEÇANDO DO ZERO!**

ALINE COELHO

CONHEÇA A TURMINHA INCLUSIVA

Eles nasceram para transformar o jeito de ensinar com inteligência, carinho e pertencimento.

Cada um dos cinco amiguinhos representa uma forma única de aprender, de viver e de se expressar no mundo.

A Turminha Inclusiva foi criada para dar voz, vez e visibilidade a todas as crianças — especialmente àquelas que muitas vezes não se veem representadas nos materiais escolares.

Com eles, o aprendizado ganha sentido, diversidade e alegria.

Eles são parte essencial deste guia, e estarão ao seu lado em cada atividade, ajudando você a tornar sua prática mais humana, inclusiva e tecnológica.

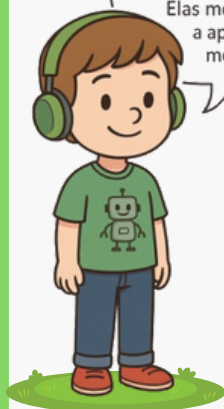
Prepare-se para se apaixonar por Nico, Luna, Beni, Sofia e Loli.

♥ Juntos, eles mostram que todos têm lugar na educação.

IA INCLUSIVA NA PRÁTICA

Nico – autista e apaixonado por tecnologia

Oi! Eu sou o Nico. Sou autista e amo tudo sobre robôs, tecnologia e inteligência artificial. Elas me ajudam a aprender do meu jeito!



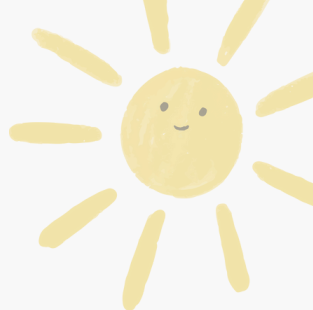
Luna – menina cega que ama histórias e sons

Oi, eu sou a Luna! Não enxergo com os olhos, mas vejo tudo com a imaginação. Adoro ouvir histórias e sons que me levam para outro mundo.



**Beni – menino com TDAH
cheio de ideias e energia**

E aí! Eu sou o Beni.
Tenho TDAH e minha
cabeça vive cheia de
ideias! Gosto de aprender
fazendo e criando coisas
novas o tempo todo.



**Loli – menina com altas habilidades
e olhos curiosos**

Oi, eu sou a Loli.
Tenho altas habilidades
e sou super curiosa!
Adoro investigar, fazer
perguntas e descobrir
novas formas de aprender.



**Sofia – cadeirante cheia de
criatividade e amor por desenhar**

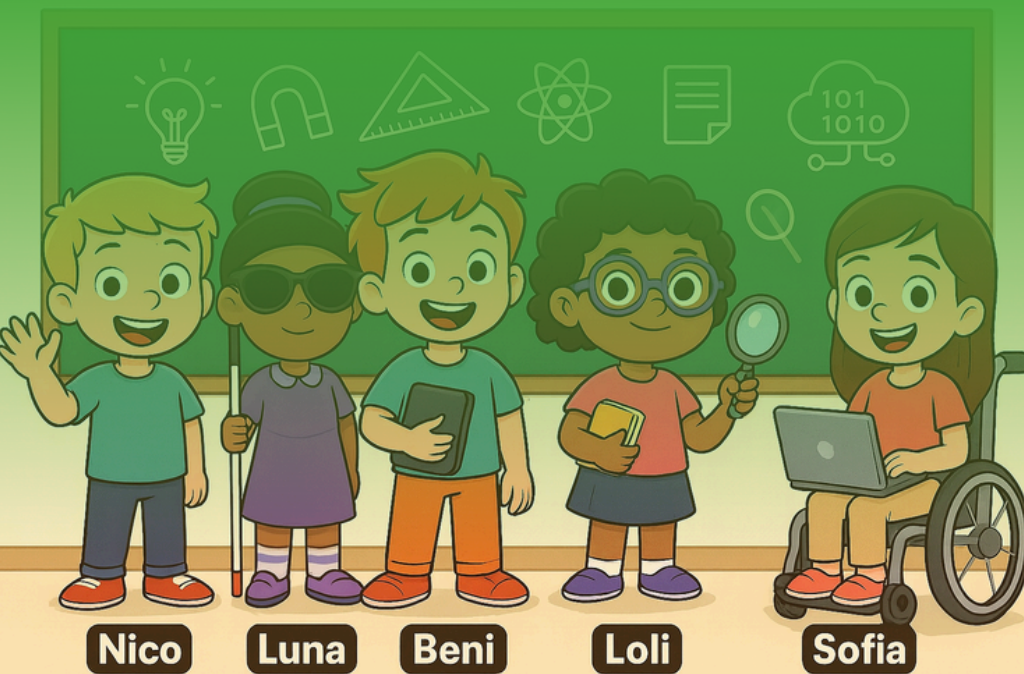
Oié! Eu sou a Sofia e
uso cadeira de rodas
para me locomover.
Desenhar é a minha
forma de falar com
o mundo – e aprender
com arte é minha
paixão!



♡ ♡ ♡

Sumário

1. Boas-vindas da Turminha Inclusiva
2. Por que Criamos este Guia?
3. O que é Inclusão com Inteligência Artificial?
4. Plano de Aula Inclusivo – Beni-TDAH
5. As 5 Ferramentas que Todo Professor Inclusivo Precisa Conhecer
6. Páginas de Anotações
7. Agradecimento e Teaser Premium



INTRODUÇÃO

POR QUE CRIAMOS ESTE GUIA?

DA TEORIA À PRÁTICA INCLUSIVA: “UM CONVITE À REVOLUÇÃO COM IA”

1. O DESAFIO REAL

- A BNCC e as leis de inclusão orientam: “Todo estudante deve desenvolver seu potencial máximo.”
- Mas a realidade da sala de aula diz outra coisa: falta tempo, falta formação continuada, faltam recursos claros.
- E o resultado? Professores sobrecarregados e alunos neurodivergentes sem o apoio adequado, sem atividades personalizadas, sem o mínimo de pertencimento.



2. A VIRADA DE CHAVE

“SE NÃO EXISTE O CAMINHO, NÓS O CRIAMOS.”

Com a inteligência artificial (IA) e as tecnologias acessíveis de hoje, é possível transformar a teoria em prática imediata, mesmo com poucos recursos e muito desafio. Este guia nasce para mostrar que a inclusão é possível, inteligente e começa com pequenas ações que geram grandes transformações.

3. O QUE ESTE GUIA ENTREGA

Para o professor	Para o aluno
Passo a passo simples para usar IA e EdTech	Atividades lúdicas, acessíveis e progressivas
Modelos prontos e personalizáveis de PEI	Sequência lógica que respeita o ritmo de cada um
Prompts e ferramentas gratuitas e práticas	Representatividade com a Turminha Inclusiva
Avaliação rápida e registro de progresso	Desenvolvimento global com acolhimento e propósito

4. SEQUENCIAL, GUIADO E COM FIM CLARO

Este não é mais um material solto ou um “quebra-galho”.

É um guia com **início**, **meio** e **fim**, pensado para:

- **Início** – Exploração e acolhimento: “Quem sou eu? Quem é a Turminha?”
- **Meio** – Desenvolvimento de habilidades acadêmicas e socioemocionais com apoio da IA.
- **Fim** – Evidências concretas de progresso e um roteiro para continuar com segurança.



5. POR QUE VOCÊ ESTÁ NA FRENTE?

Quem mergulha nessa jornada:

1. Domina a IA aplicada à educação antes que vire pré-requisito.
2. Ganha repertório prático para lidar com qualquer neurodivergência.
3. Transforma o PEI em uma ferramenta viva e dinâmica.
4. Vê seus alunos florescerem, e sente o verdadeiro sabor do dever cumprido.



IA Inclusiva na Prática -
Por Aline Coelho, especialista em Educação Inclusiva e Inteligência Artificial aplicada.

**“ACEITE O CONVITE. ABRA SUA MENTE,
ABRA ESTE GUIA E ABRA A PORTA PARA
UMA INCLUSÃO QUE REALMENTE
ACONTECE.”**

O QUE É INCLUSÃO COM INTELIGÊNCIA ARTIFICIAL?

“Mais do que adaptar. É permitir que cada aluno aprenda com apoio, propósito e pertencimento.”

1. Definição clara e acessível

A Inclusão com Inteligência Artificial (IA) é o uso da tecnologia para tornar o aprendizado mais acessível, personalizado e significativo, principalmente para alunos com necessidades educacionais especiais (NEE), neurodivergências e deficiências.

A IA não substitui o professor. Ela apoia e amplia as possibilidades de ensino com:

- Ferramentas de leitura em voz alta para alunos com dislexia ou baixa visão;
- Geração de atividades adaptadas com apenas um comando;
- Tradução de conteúdos em Libras ou linguagem simples;
- Organização de tarefas para alunos com TDAH;
- Estímulo à criatividade de alunos com altas habilidades/superdotação.

2. CONEXÃO COM O PEI E A BNCC

- O **PEI** (Plano Educacional Individualizado) é a bússola do atendimento especializado.
- A IA pode gerar relatórios, planos de aula e adaptações a partir das metas e avaliações do PEI.
- A **BNCC** orienta que cada estudante “desenvolva seu potencial máximo” e que o currículo seja adaptado para garantir equidade.
- Com **IA**, o professor pode oferecer atividades em múltiplos formatos, promovendo os princípios do Desenho Universal para a Aprendizagem (DUA/UDL).



IA Inclusiva na Prática -

Por Aline Coelho, especialista em Educação Inclusiva e Inteligência Artificial aplicada.

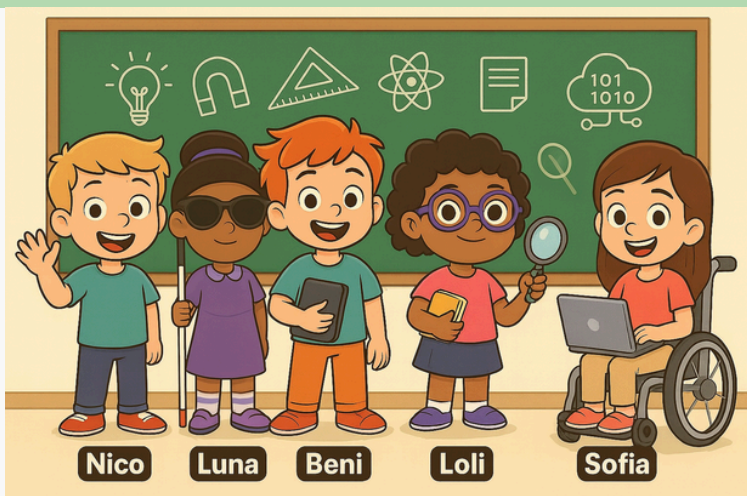
Exemplo: Uma história pode ser contada em áudio (para Luna), em quadrinhos (para Nico), com legendas grandes (para Sofia) ou como um desafio lógico (para Loli).

3. TURMINHA INCLUSIVA EM AÇÃO

Cada personagem do guia foi pensado para representar uma realidade vivida por milhares de alunos.

E cada um traz uma dica prática para tornar a tecnologia mais próxima da inclusão:

- **Luna** mostra como usar áudio e comandos de voz
- **Sofia** apresenta recursos acessíveis para organização e mobilidade
- **Nico** ensina a criar histórias com IA
- **Loli** propõe desafios criativos e estimula talentos
- **Beni** traz foco e estrutura com ajuda da IA



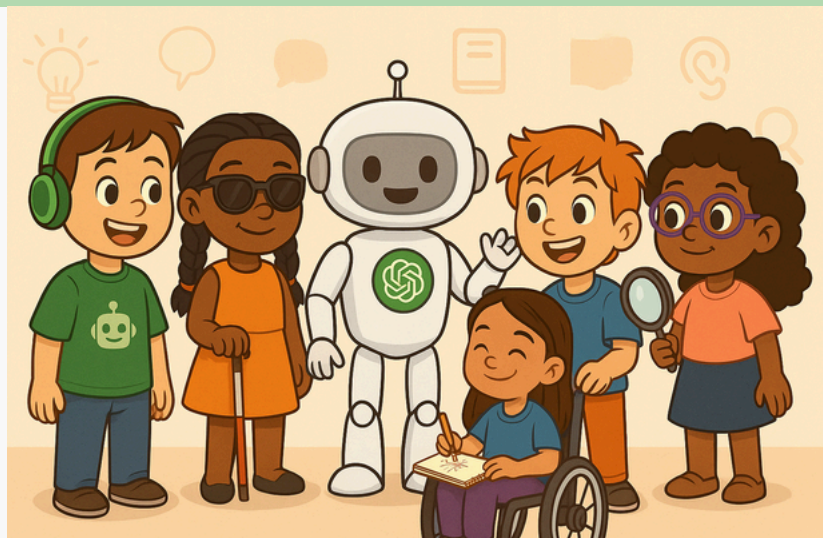
4. UM CONVITE PARA COLOCAR A MÃO NA MASSA

A inclusão só acontece de verdade quando sai da teoria.

E a IA pode ser a ponte entre o que se sonha e o que se aplica.

Com este guia, você terá acesso a:

- ✓ Ferramentas gratuitas
- ✓ Prompts prontos para adaptar
- ✓ Planos de aula organizados
- ✓ Atividades lúdicas com a Turminha
- ✓ Um roteiro para aplicar IA com intencionalidade



Ficha de Plano de Aula Inclusivo - Beni-TDAH



Tema: Alfabetização com apoio da IA

Objetivo: Ajudar alunos com TDAH a identificar letras do alfabeto com mais foco, engajamento e retenção, usando estímulos visuais, auditivos e interativos.

Duração: 20–30 minutos

Personagem: Beni – Menino com TDAH cheio de energia e ideias

Ferramentas utilizadas:

Canva (cartazes e letras visuais),

Quillbot ou **ChatGPT** para criar frases,

Celular como recurso auditivo

Etapas da atividade:

- Apresentar o alfabeto com cartões coloridos ou projetados (Canva)
- Escolher a letra inicial do nome e criar um cartaz com imagem + palavra positiva
- Gerar uma frase positiva com IA (Quillbot ou ChatGPT)
- Gravar a frase com o celular e ouvir repetidamente
- Pintar ou contornar a letra enquanto ouve a frase

Avaliação:

Reconhecimento da letra inicial do nome, participação na criação da frase e engajamento auditivo.

Dica do Beni:

“Quando eu brinco com o som das palavras, eu aprendo sem perceber! Deixa a IA te ajudar!”

Ficha de Plano de Aula Inclusivo - Beni-TDAH

Quando usado com um propósito pedagógico, o celular deixa de ser um “inimigo da concentração” e se torna um aliado da aprendizagem personalizada.



O CELULAR COMO RECURSO ASSISTIVO PEDAGÓGICO

Neste plano, o celular não é distração. Ele é ferramenta de apoio à atenção, memória e linguagem.

É como um gravador de bolso, uma ampliação de voz personalizada, que ajuda o aluno com TDAH a manter o foco e ouvir quantas vezes quiser uma informação feita só pra ele.

Inclusive, isso está de acordo com:

- Política Nacional de Educação Especial
- Diretrizes de Tecnologia Assistiva
- E princípios de **Design Universal para Aprendizagem (DUA)**

AS 5 FERRAMENTAS QUE TODO PROFESSOR INCLUSIVO PRECISA CONHECER

Aqui você vai encontrar **5 ferramentas simples e gratuitas**, com passo a passo rápido e exemplos práticos para começar hoje mesmo.



1- Quillbot

Para que serve?

Reescrever frases e criar textos curtos mais claros e positivos, ótimo para alunos com TDAH ou dificuldade de organização textual.

Passo a passo rápido:

1. Acesse www.quillbot.com
2. Escolha o idioma (Português).
3. Escreva ou cole uma frase.
4. Clique em “Parafrasear” e veja a sugestão da IA.
5. Leia em voz alta para o aluno ou transforme em áudio com Text-to-Speech.

Aplicação inclusiva:

☒ Para criar frases curtas, motivadoras e repetitivas que ajudam alunos com TDAH a manter foco e fixar sons.



Frases simples e alegres deixam o cérebro mais feliz para aprender! Tente agora!

AS 5 FERRAMENTAS QUE TODO PROFESSOR INCLUSIVO PRECISA CONHECER



2 - Canva

Para que serve?

Criar cartões coloridos, letras grandes e recursos visuais de forma rápida e gratuita.

Passo a passo rápido:

1. Acesse www.canva.com
2. Escolha “Criar Design – Apresentação A4”.
3. Busque “Alfabeto” ou “Cartaz educativo”.
4. Edite as letras e coloque imagens relacionadas (A de avião, B de bola...).
5. Imprima ou projete para usar na sala.

Aplicação inclusiva:

✓ **Alunos com TDAH ou dislexia fixam melhor quando o visual é colorido e associado a objetos concretos.**

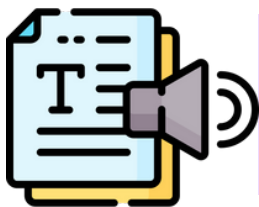


Dica da Sofia



“Uma letra grande e colorida vale mais do que mil explicações!”

AS 5 FERRAMENTAS QUE TODO PROFESSOR INCLUSIVO PRECISA CONHECER



3 - Text-to-Speech (Google ou Microsoft)

Para que serve?

Transformar qualquer texto em áudio, ajudando alunos com TDAH, dislexia ou deficiência visual a aprender ouvindo.

Passo a passo rápido:

1. Acesse o Google Tradutor ou baixe o app Ler em Voz Alta (TTS).
2. Cole ou digite o texto.
3. Clique no ícone do alto-falante.
4. Deixe o aluno ouvir com fone ou em voz alta.
5. Repita quantas vezes necessário.

Aplicação inclusiva:

✓ Excelente para alunos com dificuldade de leitura manterem o foco auditivo.



**Dica da
Luna**



“Quando você
ouve, aprende
sem perceber!”

AS 5 FERRAMENTAS QUE TODO PROFESSOR INCLUSIVO PRECISA CONHECER



4 - RoboBraille

Para que serve?

Converter textos simples em braille ou em áudio acessível, ajuda a incluir alunos cegos ou com baixa visão.

Passo a passo rápido:

1. Acesse www.robobraille.org.
2. Escolha o formato “Braille”.
3. Cole o texto ou envie um arquivo.
4. Clique em “Converter” e baixe o resultado.
5. Imprima ou use como modelo para fazer cartões táteis.

Aplicação inclusiva:

✓ Mesmo que você não tenha impressora braille, pode usar para criar modelos com cola relevo ou EVA.



AS 5 FERRAMENTAS QUE TODO PROFESSOR INCLUSIVO PRECISA CONHECER



5. ChatGPT (gratuito)

Para que serve?

Gerar frases, ideias e prompts rápidos para adaptar atividades ao nível do aluno.

Passo a passo rápido:

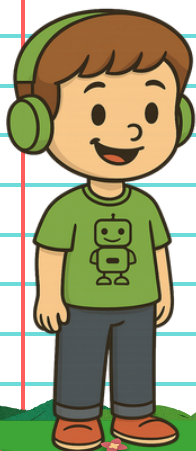
1. Acesse <https://chat.openai.com>.
2. Faça login gratuito.
3. Digite um prompt simples, como:
4. ***“Crie 5 palavras simples com a letra B para alunos iniciantes.”***
5. Copie a resposta.
6. Leia ou transforme em imagem no Canva.

Aplicação inclusiva:

- ✓ Ajuda a personalizar atividades sem perder tempo criando do zero.



Anotações

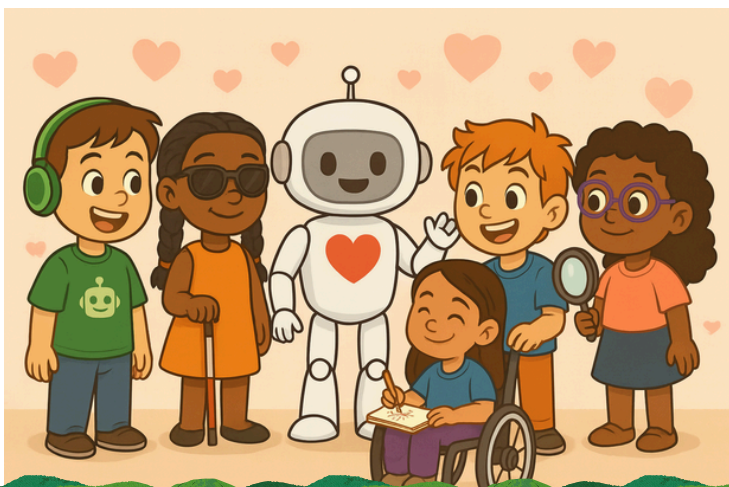


AGRADECIMENTOS

♥ Obrigada por chegar até aqui!

Você já deu um passo enorme rumo a uma inclusão de verdade.

Seus alunos merecem isso. E você também! Professores como nós carregam o peso e a alegria de transformar vidas todos os dias, e eu sei o quanto você quer fazer mais, com menos barreiras e mais resultados.



Em Breve: Guia Premium – Inclusão com IA na Prática

- ✓ **Planos de aula avançados** e prontos para aplicar
 - **TEA:** Comunicação e estrutura com tecnologia
 - **Deficiência Visual:** Atividades lúdicas e acessíveis
 - **Superdotação:** Desafios criativos e IA como estímulo
- ✓ **Sequência completa e progressiva**
 - Cada plano segue uma linha lógica, com início, meio e fim, facilitando o acompanhamento real do progresso do aluno.



IA Inclusiva na Prática –

Por Aline Coelho, especialista em Educação Inclusiva e Inteligência Artificial aplicada.

Em Breve: Guia Premium – Inclusão com IA na Prática

✓ **Abrangência crescente**

– Próximas edições vão incluir Síndrome de Down, Surdez, Dislexia e outras necessidades, sempre com continuidade pedagógica.

✓ **Simplicidade** para quem aplica, máximo desenvolvimento para quem aprende

– **Linguagem prática**, passo a passo visual e recursos acessíveis que derrubam barreiras para professores que ainda têm medo de usar IA.



Em Breve: Guia Premium – Inclusão com IA na Prática

✓ Baseada em diretrizes oficiais

– Alinhada à **BNCC**, às **Políticas Públicas Inclusivas**, ao **PEI** e aos princípios do **Design Universal para Aprendizagem (DUA)**.

👉 **Não perca essa oportunidade!**

🔗 Cadastre-se e faça parte dos primeiros professores a transformar a inclusão com IA.

Se você chegou até aqui, é porque já está na frente, e no próximo passo, seus alunos vão sentir isso na prática! 🤖



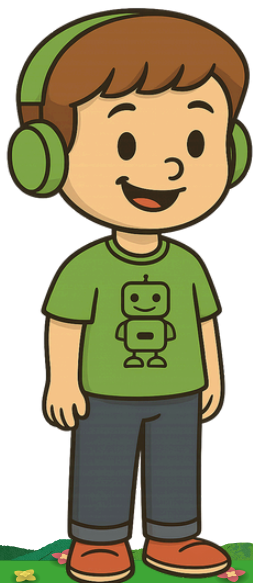
ESTE GUIA É SÓ O COMEÇO!

Cada página foi criada com carinho para mostrar que a inclusão pode ser simples, prática e transformadora com o apoio da Inteligência Artificial.

Nosso compromisso é ajudar professores como você a derrubar barreiras, aplicar recursos acessíveis e garantir que cada aluno tenha o direito de aprender e florescer.



Dica do Nico – Nosso Tech-Lover da Turma



“Quem começa hoje já está anos na frente! Vem comigo aprender as novidades antes de todo mundo!”



www.iainclusiva.com.br

Todos os direitos reservados.

IA Inclusiva na Prática –

Por Aline Coelho, especialista em Educação Inclusiva e Inteligência Artificial aplicada.