

PEI Inteligente com IA

Primeiros Passos para Planejar com Propósito



Comece hoje a transformar a burocracia em inclusão de verdade.

Por **Aline Coelho Xavier Previdelli**

Educadora e idealizadora da IA Inclusiva na Prática.

“Cada plano é um ato de inclusão. Cada professor, um agente de transformação.”



IA Inclusiva na Prática —

Transformando inclusão com Inteligência e Coração ♥

Por que o PEI precisa ser ressignificado

Por que o PEI ainda é um desafio (e como podemos mudá-lo)

O Plano Educacional Individualizado (PEI) é o coração da inclusão, mas na correria do dia a dia ele muitas vezes se torna apenas uma tarefa burocrática.

O problema não é falta de vontade, é falta de tempo, orientação e ferramentas acessíveis.

Com a IA, surge uma oportunidade inédita: transformar o processo em algo leve, rápido e significativo, sem perder a essência humana.



“Planejar com propósito é garantir que cada aluno seja visto em sua singularidade.”

Sou Aline Coelho Xavier Previdelli, pedagoga especialista em Educação Especial e Inclusiva, criadora do projeto IA Inclusiva na Prática.

Meu propósito é ajudar professores a usar a Inteligência Artificial como aliada da inclusão, com sensibilidade, ética e propósito.



As principais dificuldades dos professores

Dificuldades que todo educador enfrenta ao elaborar o PEI

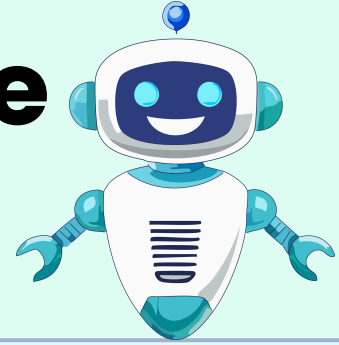
- Falta de tempo para personalizar cada plano;
- Dúvidas sobre o que incluir em cada campo;
- Sobrecarga de relatórios e metas;
- Insegurança se o documento está completo;
- E, muitas vezes, o sentimento de que a burocracia ofusca a inclusão.



“E se a tecnologia pudesse te ajudar a escrever um PEI mais humano, em menos tempo?”



Como a IA pode te apoiar



A IA como parceira do professor inclusivo

A Inteligência Artificial, usada com ética e intencionalidade, não substitui o olhar humano, ela o amplia.

Com o PEI Inteligente com IA, você aprende a usar a IA como assistente pedagógica para:

- ✓ Organizar ideias e campos do documento;
- ✓ Sugerir objetivos personalizados;
- ✓ Criar estratégias de apoio acessíveis;
- ✓ Ajustar a linguagem com sensibilidade e clareza.



“Crie um objetivo pedagógico para aluno com TEA no 4º ano, focando em comunicação e autonomia, em linguagem simples e inclusiva.”



O primeiro passo para planejar com propósito começa aqui



Este mini guia é o início de uma nova forma de olhar para o PEI.

Em breve, o Guia Completo do PEI Inteligente com IA estará disponível com:

 **Modelos editáveis,**

 **Exemplos reais,**

 **Passo a passo prático e**

 **Prompts exclusivos para cada campo do PEI.**

♥ Continue acompanhando o projeto IA Inclusiva na Prática e participe da construção dessa jornada inclusiva com tecnologia e propósito.

